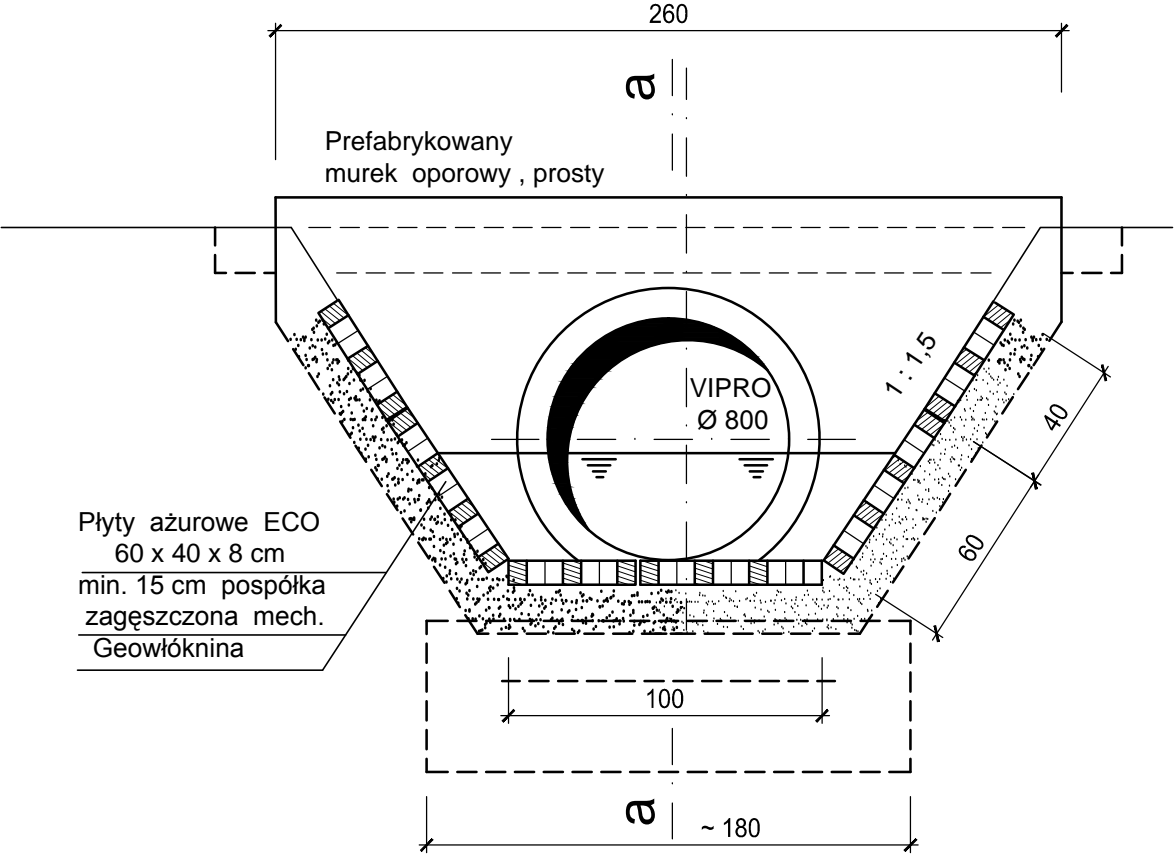
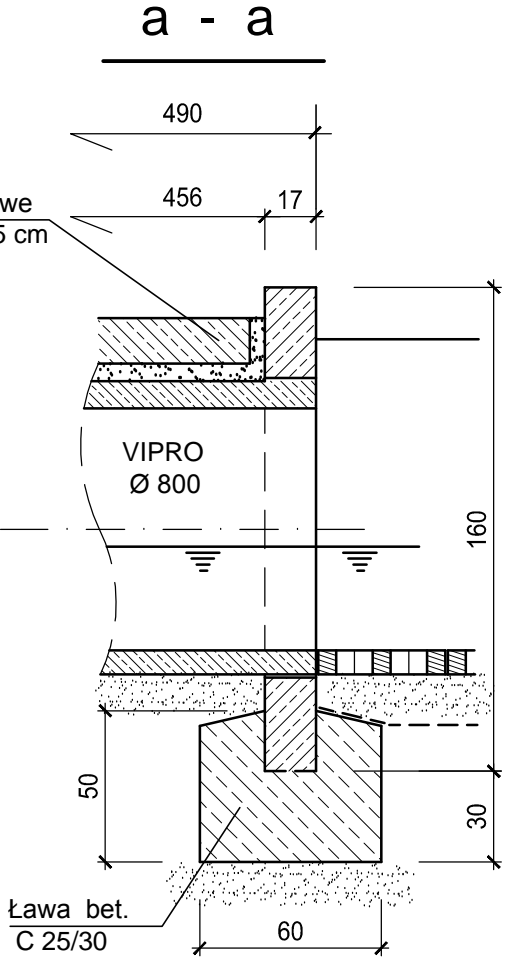


Rów na odcinku ~ 7,0 m
od wylotu z oczyszczalni
do przepustu pod przejściem .

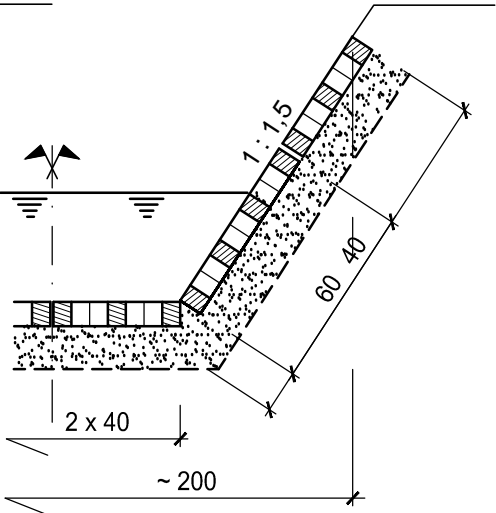
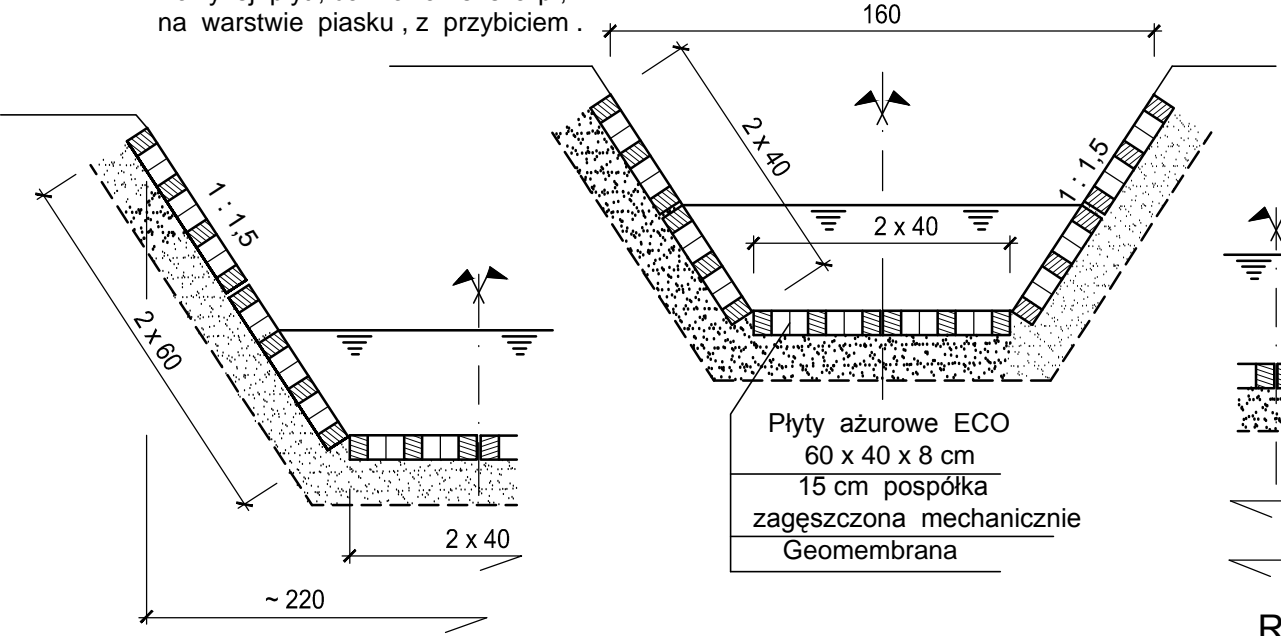


3 płyty drogowe
300 x 150 x 15 cm



Rów na odcinku ~ 150 m
od przepustu pod przejściem


Powyżej płyt , darniowanie skarp ,
na warstwie piasku , z przybiciem .



Rów na odcinku
środkowym ~ 150 m .

Rów na odcinku ~ 150 m ,
końcowym , do rz. Grabi .

Uwaga : Rzędne dna i skarp rowu
dostosować do stanu istniejącego ,
z uwzględnieniem odmulenia rowu .

Wykonawca:  Biuro Projektów Gospodarki Wodnej i Ściekowej "BIPROWOD - WARSZAWA" Sp. z o.o. 01-785 Warszawa, ul. Broniewskiego 3			Zamawiający: Miejskie Przedsiębiorstwo Wodociągów i Kanalizacji Sp. z o.o. ul. Tylna 9, 98-100 Łask		
Projektant: mgr inż. Elżbieta Chojińska upr. nr Wa - 167/90 spec. konstrukcyjno - budowlana		Podpis:	Rozbudowa i przebudowa oczyszczalni ścieków w Łasku		
Opracował: techn. Bohdan Szczuka		Podpis:			
Sprawdzający: mgr inż. Jerzy Karol Taracha upr. nr 752 / 64 spec. konstrukcyjno - inżynierska		Podpis:	Obiekt: Remont rowu odprowadzającego ścieki oczyszczone do rz. Grabi		
Kierownik projektu: mgr inż. Krystyna Szarlik		Podpis:	Nazwa rysunku: Przekroje pionowe kolejnych odcinków rowu		
Data: sierpień 2015	Stadium: Projekt budowlany	Branża: Konstrukcyjna	Skala: 1 : 50	Nr archiwalny: 7135	Nr rysunku: K - 06